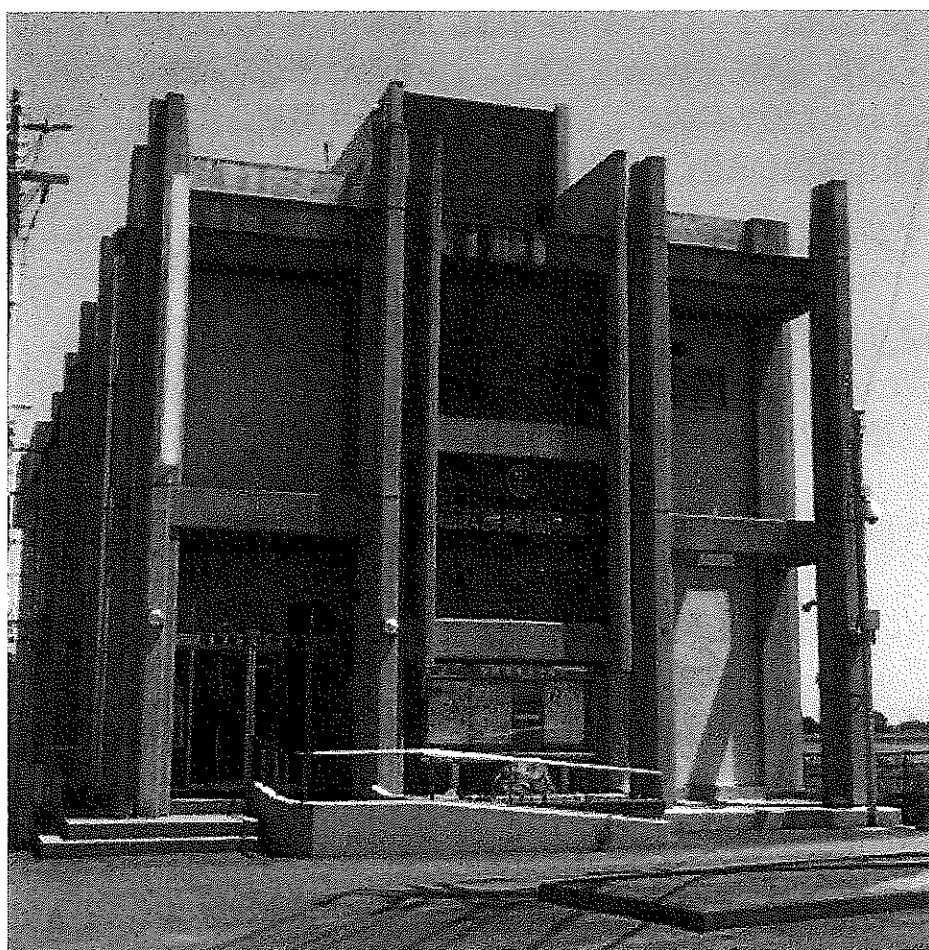


2021

JA稲敷の現況

JA INASHIKI REPORT



稲敷農業協同組合

INASHIKI Agricultural Co-operative

1人は万人のために

万人は1人のために

J A 綱 領

—わたしたちJ Aのめざすもの—

わたしたちJ Aの組合員・役職員は、協同組合運動の基本的な定義・価値・原則（自主、自立、参加、民主的運営、公平、連帯等）に基づき行動します。

そして、地球的視野に立って環境変化を見通し、組織・事業・経営の革新をはかります。さらに、地域・全国・世界の協同組合の仲間と連携し、より民主的で公正な社会の実現に努めます。

このため、わたしたちは次のことを通じ、農業と地域社会に根ざした組織としての社会的役割を誠実に果たします。

わたしたちは、

- 1 地域の農業を振興し、わが国の食と緑と水を守ろう。
- 1 環境・文化・福祉への貢献を通じて、安心して暮らせる豊かな地域社会を築こう。
- 1 J Aへの積極的な参加と連帯によって、協同の成果を実現しよう。
- 1 自主・自立と民主的運営の基本に立ち、J Aを健全に経営し信頼を高めよう。
- 1 協同の理念を学び実践を通じて、共に生きがいを追求しよう。

はじめに

日頃、皆さまには格別のご愛顧をいただき厚く御礼申し上げます。

JA稲敷は、情報開示を通じて経営の透明性を高めるとともに、当JAに対するご理解を一層深めていただくために、当JAの主な事業の内容や組織概要、経営の内容などについて、利用者のためにわかりやすくまとめたディスクロージャー誌「2021JA稲敷の現況」を作成いたしました。

皆さまが当JAの事業をさらにご利用いただくための一助として、是非ご一読いただきますようお願い申し上げます。

今後とも一層のご理解とご支援を賜りますようお願い申し上げます。

令和3年5月

稲敷農業協同組合

本冊子は、農業協同組合法第54条の3に基づいて作成したディスクロージャー誌です。

JAのプロフィール

◇設 立	昭和62年6月
◇本店所在地	茨城県稲敷市江戸崎甲3016番地3 電話 029-892-6700 (代)
◇出 資 金	11億740万円
◇総 資 産	732億1,992万円
◇単体自己資本比率	14.21%
◇組合員数	7,973人
◇役員数	26人
◇職員数	145人
◇支店数	3支店

目 次

基礎資料編	1
ごあいさつ	2
経営理念	3
経営方針	3
経営管理体制	3
事業の概況（令和2年度）	4
事業活動のトピックス（令和2年度）	8
農業振興活動	10
地域貢献情報活動	11
リスク管理の状況	12
自己資本の状況	16
系統セーフティネット（貯金者保護の取り組み）	17
事業のご案内	18
JAの概況・組織	30
機構図	30
役員構成	31
職員数	32
組合員数	33
組合員組織の状況	34
地区一覧	35
店舗等のご案内	35
特定信用事業代理業者の状況	35
会計監査人の名称状況	35
役員等の報酬体系	36
経営資料編	39
決算の状況	40
貸借対照表	40
損益計算書	42
キャッシュ・フロー計算書	44
注記表	46
剰余金処分計算書（損失処理計算書）	69
部門別損益計算書	70
財務諸表の正確性等にかかる確認	71
会計監査人の監査	71
損益の状況	72
最近の5事業年度の主要な経営指標	72
利益総括表	72
資金運用収支の内訳	73
受取・支払利息の増減額	74
経営諸指標	75
利益率	75
貯貸率・貯証率	75
職員一人当たり及び一店舗当たりの指標	75
各事業の実績	77
信用事業	77
共済事業	89
購買事業	91
販売事業	92
保管事業	93
利用事業	93
指導事業	94
その他の事業	94
自己資本の充実の状況編	95
自己資本の構成に関する事項	96
自己資本の充実度に関する事項	98
信用リスクに関する事項	99
信用リスク削減手法に関する事項	103
派生商品取引及び長期決済期間取引の取引相手のリスクに関する事項	105
証券化エクスポージャーに関する事項	105
出資その他これに類するエクスポージャーに関する事項	108
リスク・ウェイトのみなし計算が適用されるエクスポージャーに関する事項	110
金利リスクに関する事項	111